

APPACDM
PORTO

APPnews

N.18 | DEZEMBRO 2023

A Agenda da APPACDM do Porto pretende traduzir um olhar da nossa organização e evidenciar momentos e datas para mais tarde recordar...

NOTA DE ABERTURA

Apresenta-se a última APPNews de 2023, a 18.^a desde que nos lançámos nesta aventura de dar informações das nossas atividades, serviços e conquistas. Tentando chegar aos nossos clientes, familiares, associados, colaboradores, parceiros e demais interessados, a organização das notícias leva-nos a refletir sobre as nossas ações. Reflexões boas que nos aproximam e nos conduzem à melhoria contínua, metodologia que faz parte do nosso quotidiano e que nos eleva. Partimos assim para a próxima etapa, desejando a todos os nossos leitores e amigos Festas Felizes e que o Ano 2024 venha carregado de surpresas boas!

Um abraço a todos,
Teresa Guimarães





Maria Isabel de Lima de Brito e Cunha Azeredo



É com profundo pesar que damos notícia do falecimento da Sra. Maria Isabel de Lima de Brito e Cunha Azeredo, amiga e colaboradora desta instituição desde a sua fundação. Foram 31 anos

de dedicação, de início como voluntária, depois como Técnica de Serviço Social, Diretora do Centro do Porto (Tenente Valadim), membro dos Órgãos Sociais, Técnica no Gabinete de Estudos

e responsável pelo movimento Special Olympics.

Deixamos aqui o nosso abraço de sentidas condolências a toda a Família e Amigos.

Lídia Gomes

HOMENAGEM

65 anos, nascida no Porto a 27.07, "dia em que morreu Salazar", diz-nos em tom de brincadeira. É a mais jovem de uma família matriarcal de 4 filhas.

Não foi fácil agendar esta conversa. Workaholic e ansiosa, como se auto definiu, Lídia não deixa para amanhã o que pode ser feito hoje. Sempre atarefada, só conseguiu falar à APPNews no dia que falhou a internet.

Dedicou 46 anos da sua vida a esta Associação, que viu crescer de adolescente a adulta, acompanhando as dores de quem cresce por mérito e a duras penas. Iniciou a sua atividade aos 19 anos, como escriturária/dactilógrafa, ganhava 5 contos e 500; estávamos em 1977, na Rua Tenente Valadim, no Porto. Contou-nos pormenorizadamente, com detalhes de memória fotográfica, a evolução tecnológica desde a máquina de escrever com teclado nacional HCESAR, à IBM, ao fax, passando pelas formações digitais do IIEFP e destaca o enriquecimento

profissional/pessoal que lhe trouxe. Nomeia o Sr. Januário Augusto Teixeira como o chefe com quem mais aprendeu, "um verdadeiro mentor, pessoa metódica, exigente e regrada" porque quem sentia profunda admiração.

Relembra, com emoção, que quando cá entrou, os clientes traziam a sua própria marmita e que só a sopa era fornecida pela Associação. Eram evidentes as assimetrias sociais na comida de cada um e começou-se a comprar legumes, fruta, carne e peixe no Mercado do Bom Sucesso para que também à mesa das refeições houvesse igualdade. Gostou particularmente de trabalhar no 13.º andar da Rua Gonçalo Cristóvão porque além da vista privilegiada, "assistir ao palpitar do centro histórico, ao surgimento dos pequenos negócios do "prato do dia", poder ir ver montras na pausa do almoço, era divertido e lembro com saudades." A sua grande tristeza chama-se Tucha, uma cadela



que a APP adotou e de quem Lídia cuidou diariamente até inevitavelmente falecer.

Atualmente reformada das suas funções de chefe de escritório, Lídia não conseguiu virar costas e decidiu permanecer como voluntária: "a contabilidade termina com o ano civil e eu não posso ir embora sem transmitir o meu trabalho a quem me vem substituir. Vou para onde for precisa".

"Sinto-me cansada, mas feliz!"

Em nome de todos e de cada um, a APPACDM do Porto quis prestar-lhe esta homenagem e agradecer-lhe pelo Comprometimento, Sieriedade e Generosidade que dedicou a esta Família!

OBRIGADO, LÍDIA!



POR CÁ

Exposição de encerramento do Cridem Gallery 2022 na atmosfera M, em Lisboa



Exposição que contou com a presença de S. Ex.^a, a Secretária de Estado da Inclusão, Dra. Ana Sofia Antunes.

A 17.^a Edição do Cridem – Concurso Nacional de Obras de Expressão Plástica de Pessoas com Deficiência Intelectual inaugurou a sua última exposição no dia 23 de novembro, no Espaço Atmosfera M da Fundação Montepio, em Lisboa. Neste evento foi entregue

o 1.º grande prémio, bem como o 2.º prémio na categoria de desenho ao CECD – Centro de Educação para o Cidadão com Deficiência, de Sintra, uma vez que não tiveram possibilidade de comparecer à cerimónia de entrega de prémios.

Foi dado o mote de partida para uma nova Edição, a 18.^a, com a devida palavra de agradecimento aos inestimáveis parceiros, Fundação Manuel An-

tónio da Mota e Fundação Montepio, que desde a retoma da sua realização em 2016, depois de 10 anos de inatividade, tornam possível este evento, fruto da partilha da convicção de valores de Cidadania, Inclusão e Solidariedade.

Foi também momento de lamentar, uma vez mais, o falecimento do Sr. Aires Moreira, mentor e grande impulsionador do Cridem.

Magusto CACI Antas



No Dia de S. Martinho
Está o céu a brilhar
E no CACI das Antas
Há castanhas a estalar



MAVI

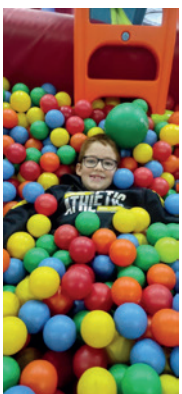
Foi publicada, no passado dia 7 de dezembro, a portaria n.º 415/2023 que estabelece as condições de criação, instalação, organização e funcionamento a que deve obedecer a resposta social serviço de assistência pessoal de apoio à pessoa com deficiência ou incapacidade que assenta no desenvolvimento do Modelo de Apoio à Vida Independente (MAVI). Na prática, concretiza a integração do MAVI na lista de respostas sociais da Segurança Social, mediante celebração de acordo de cooperação com os Centros de Apoio à Vida Independente”, num sinal claro de que foi um sucesso a sua concretização na sua modalidade piloto. As mudanças são algumas e dão maior motivação para a continuida-

de dos trabalhos do nosso Centro de Apoio à Vida Independente, com possibilidade de desenvolvimento e melhoria do serviço já prestado através da previsão de apoios para obras na habitação, rendas e transporte. Outras novidades importantes são a idade mínima de apoio ter decrescido para os 14 anos e ainda a possibilidade de ser acumulável com outras respostas como é exemplo o Centro de Atividades e Capacitação para a Inclusão.

Acreditamos que 2024 possa ser um ano mais tranquilo e estável para todas as pessoas que apoiamos e seus familiares já que, como referiu a Sra. Secretária de Estado para a Inclusão, Dra. Ana Sofia Antunes, a propósito das comemorações do Dia Internacional da Pessoa com Deficiência, o MAVI perdeu o seu caráter finito.



Acantonamento CAARPD



A Equipa do CAARPD recebeu ordem de chamada para mais um acantonamento! E como sempre, foi uma noite e um dia recheado de bons momentos. Entre uma festa de pijama, danças aquáticas, cinema, gomas, pizzas, hambúrgueres & companhia ninguém escapou ileso de diversão.



Árvore de Natal solidária

A nossa primeira Árvore de Natal Solidária deste ano foi montada na Clínica Trust.

E não podíamos ter começado de melhor maneira!

"Aproveito para lhes dar o feedback relativo à montagem das árvores. Foram super-rápidos, montaram as árvores em 20'. No fim, ainda tivemos um momento de lanche entre alguns colaboradores e os vossos utentes – foi um momento muito rico e bonito! Houve alguns, mais curiosos, que nunca tinham ido a uma empresa e pediram para conhecer as instalações. Foi espetacular para todos e o feedback muito positivo!"

Mariana Craveiro, colaboradora Trust
Obrigada, (for) Trust (ing)!



O voluntariado da FEUP

Muito obrigado à Associação de Estudantes FEUP pela empenhada colaboração na montagem/decoração da Árvore de Natal e ateliers natalícios do CACI Rui Abrunhosa.



UM OLHAR SOBRE...

Um olhar sobre a (D)eficiência

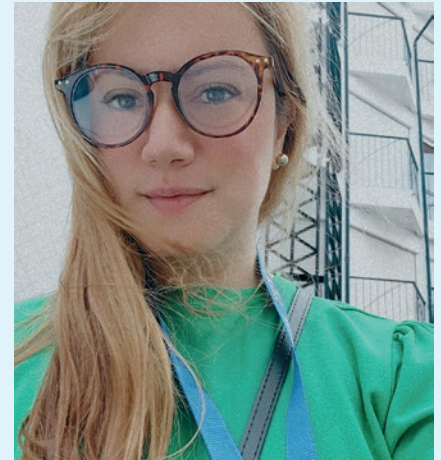
São sete meses de APPACDM e eis que neste tempo nasceu este texto que “vos fala”. Em vozes, letras ou linguagem de sinais.

Quase um período gestacional. Nasceu prematuro, mas cheio de vida e reflexões, as quais gerei neste curto e intenso período. Especial, assim como os miúdos que vejo e convivo. Assim como as pessoas que trabalham com paixão. Aos amigos, pais e familiares que encontram aqui um apoio, um abraço, uma família, uma ilha. Ilhados por um mar de preconceito, dores e injustiças desse deserto atípico. Mas com braços fortes para nadar para outras ilhas. Com navios bem ancorados, prontos para cruzar oceanos de esperança e amor. Há quem diga que são especiais. Portadores de necessidades especiais. Mas, quem porta tais necessidades? Eles? Nós?

Quão eficientes são nossas deficiências a ponto de admiti-las?

Pessoas “eficientes” cuidando de pessoas deficientes. Ou será o contrário? Ouvir as mesmas frases, as mesmas perguntas. Comemorar os anos todos os dias, e viver como se todo dia fosse sexta-feira. Enquanto que do outro lado, há quem passe a semana a ansiar o fim de semana só para reclamar as segundas. Qual a nossa deficiência? Seremos eficientes o suficiente para encará-la?

Quantas carrinhas conseguem levar e trazer boas experiências que nos façam evoluir? Quantas muletas necessitamos para não usar a força que temos e que desperdiçamos? Quantos abraços sinceros e eficientes somos capazes de dar? Que conceito temos sobre igualdade?



Possamos refletir e sentir sobre a nossa opinião. Façamos evaporar o “pré” do conceito, evoluindo para um outro diferente: eficiência.

Tais Freitas Estrela,
Lar Residencial Rui Abrunhosa

APPACDM do Porto premiada com a Marca Entidade Empregadora Inclusiva

Este prémio destina-se a promover o reconhecimento e distinção pública de práticas de gestão abertas e inclusivas, desenvolvidas por entidades empregadoras, relativamente às pessoas com deficiência e incapacidade.

Empregadores que contribuam para a implementação de um mercado de trabalho inclusivo e se distingam por práticas de referência nos seguintes domínios:

- Recrutamento, desenvolvimento e progressão
- Manutenção e retoma
- Acessibilidades
- Serviço e relação com a comunidade

A Marca é atribuída de 2 em 2 anos, nos anos ímpares. Estamos, portanto, de PARABÉNS!



POR CÁ

Participação Árvore de Natal Solidária da APPACDM do Porto, na Praça da Alegria, da RTP1



Foi uma emoção só! Conhecer os estúdios do programa Praça da Alegria, estar de perto com a Sónia Araújo e o Jorge Gabriel... e todos juntos, montámos a nossa Árvore de Natal Solidária! Ficou liiiiinda!



Aldeia de Natal do CACI de IBC



A cada ano, a nossa Aldeia fica maior e mais bonita: aprimoram-se pormenores, introduzem-se dinâmicas de luz e cor. Traga a sua Família! A Aldeia de Natal espera por si!

SABIA QUE...

Dia 3 de dezembro Dia Internacional das Pessoas com Deficiência

Os dias e semanas internacionais são ocasiões para sensibilizar o público sobre questões preocupantes, para mobilizar vontade política e recursos para resolver problemas globais e para celebrar e reforçar as conquistas da humanidade. A existência de dias internacionais é anterior à criação das

Nações Unidas, mas a ONU adotou-os como uma poderosa ferramenta de advocacia. Quando garantimos os direitos das pessoas com deficiência, aproximamos o nosso mundo da defesa dos valores e princípios fundamentais da Carta das Nações Unidas. A Estratégia das Nações Unidas para

a Inclusão das Pessoas com Deficiência fornece a base para um progresso sustentável e transformador na inclusão das pessoas com deficiência através de todos os pilares do trabalho das Nações Unidas: paz e segurança, direitos humanos e desenvolvimento.

